

硬玉質翡翠 之類別



A_玉 無經過化學處理的天然硬玉質翡翠*

B_玉 經化學處理及注入樹脂硬玉質翡翠

C_玉 經染色處理硬玉質翡翠

B+C_玉 經化學處理注入樹脂及
染色硬玉質翡翠

*沒有破壞天然硬玉質翡翠本身結晶結構的無色蠟之拋光過程，
將不視為化學處理的一種。

形狀及琢型

描述性測試

以肉眼觀察及描述
測試品的形狀及琢型方式。

結論演繹：

1) 形狀描述 - 如蛋形，方形，圓環等。



2) 琢型方式描述 - 如光面(弧面、平面)及花件雕刻等。



尺寸(毫米mm)

香港特別行政區政府
香港認可處認可寶石鑑定所
鑑定所名稱、地址及電話

翡翠鑑定證書
FEI CUI (JADEITE JADE) TESTING CERTIFICATE

Test Standard: HK Standard HKSM (JIT 2006)

測試結果 Test Results

測試項目	測試結果	備註
形狀及切割 Shape & Cut	圓形蛋面切割 Round cabochon	
尺寸(毫米) Dimension (mm)	1.81.79 x 2.21	
厚度(毫米) Height (mm)	1.54	
透明度 Transparency	半透明 Translucent	
顏色 Colour	鮮豔的綠色, 和微量的紅色 Bright green with white and red tints	
顯光顯質 Pleinoptic	淨品 Pure	
折射率 Refractive Index	1.66	
比率 Specific Gravity	3.33	
密度測試法 Density (G/CM ³)	3.33	
密度測試法 Density (G/CM ³)	3.33	
可見光譜 Visible Spectrum	符合天然翡翠的光譜特性	
紫外線螢光反應 Ultraviolet Fluorescence	無螢光反應	
紅外線光譜 Infrared Spectrum	符合天然翡翠的光譜特性	

使用的儀器 Instruments used

- Electronic Balance
- Polyscope
- Spectroscope
- Refractometer
- Electronic Grange
- Fluorescence Lamp
- Optical Grating Filter
- Thermodynamic Microscopy
- Infrared Spectrometer

鑑定結論 CONCLUSION:
天然翡翠質翡翠 - A 型
NATURAL FEI CUI (JADEITE JADE) - TYPE A

ORIGINAL No. HKRIAS Approved Signatory 香港認可處註冊代理人:

FEI CUI (JADEITE JADE) TESTING CERTIFICATE

描述性測試

量度測試品的長度、闊度及厚度。

使用儀器：

卡尺：以毫米為單位，最小讀數為 0.01mm，準確度為0.1mm。

鋼尺：以毫米為單位，最小讀數為 0.5mm，準確度為1mm。



電子卡尺



鋼尺

重量(克拉Carat)

描述性測試

量度測試品的重量。

使用儀器：

電子磅：以卡拉/克拉(Carat)為單位，
總重量小于 200 克拉，準確度為 0.01 克拉。
總重量大于 200 克拉，準確度為 0.1 克拉。



電子磅

香港特別行政區政府
香港認可處認可寶石鑑定所
鑑定所名稱、地址及電話

翡翠鑑定證書
JEWELRY TESTING CERTIFICATE

Test Standard - HK Standard HKSM/JT 2003

No. 157 July 2007
Date of test: 15th July 2007
Date of issue: 15th July 2007

測試結果 Test Results	使用的儀器 Instruments used
評估及淨度 Shape & Cut (經中區維修所 Round collection)	Diamond Balance
尺寸(毫米) Dimension (mm)	Ring Sizer
重量(克拉) Weight (Carat) 12.24	Microscope
透視 Transparency (多邊形 Facetometer)	Refractometer
顏色 Color (無色淡綠至白 and yellowish)	Electronic Gemme
硬度 Hardness (摩氏 Mohs)	Universal Lamp
折射率 Refractive Index 1.66	Optometrical Microscope
比高 Specific Gravity 3.33	Infrared Spectrometer
硬度測試 Hardness (HV _{0.05} / H ₁₀)	
硬度測試結果 Hardness (V _{0.05} / H ₁₀)	
顏色 Color (無色淡綠至白 and yellowish)	
可見光譜 Visible Spectrum (250nm-700nm) Color Index	
紫外線光譜 Ultraviolet Spectrum (250nm-400nm) Color Index	
紅外線光譜 Infrared Spectrum (4000-600cm ⁻¹)	

鑑定結論 CONCLUSION:
天然硬玉質翡翠 - A 玉
NATURAL JEWELRY TESTING CERTIFICATE

ORIGINAL No. 157 July 2007
HKKLIS Approved Signatory 香港認可處註冊人士

珠寶鑑定師
JEWELRY TESTING CERTIFICATE

透明度

描述性測試

用強光照射測試品，
判別及紀錄其透明度。

透明的程度：

透明



可讓光線穿過，
只有少量甚至
沒有光線被阻。

半透明



可讓光線穿過，
但背景不能被
清楚分別。

不透明



不透光。

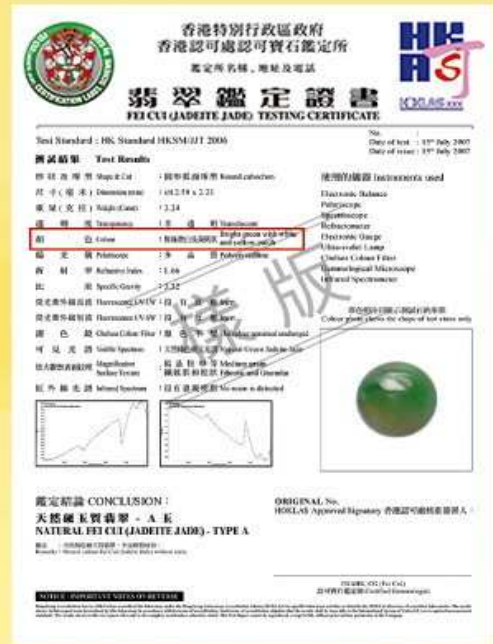


顏色

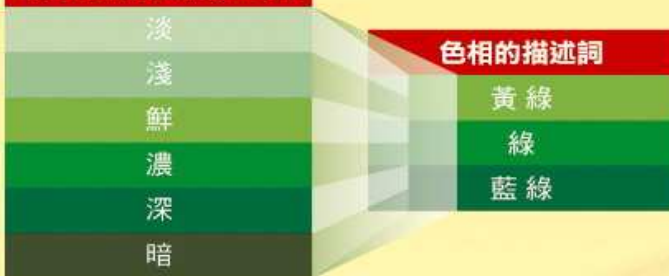
描述性測試

顏色描述：

在日光光源下的顏色及分佈情況。



A) 顏色深淺及彩度描述詞



B) 顏色分佈描述詞

- 平均
- 不平均
- 塊狀
- 脈狀
- 點狀



折 射 率

判斷性測試

量度測試品的折射率。

使用儀器：

折射儀。

測試結果：

翡翠的折射率約 1.66。

香港特別行政區政府
香港認可處認可寶石鑑定所
鑑定所名稱、地址及電話

翡翠鑑定證書
FEI CUI (JADEITE, JADE) TESTING CERTIFICATE

Test Standard: HK Standard HKSM/GT 2000. No. Date of test: 15th July 2007. Date of issue: 15th July 2007.

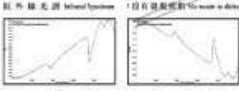

測試結果 Test Results

送 樣 商 標 Mark & Co.	： 經中區註冊標記 Registered Trademark	使用的儀器 Instruments used
尺 寸 (毫 米) Dimension (mm)	： 64.2.18 x 2.23	Ocular, Balance
重 量 (克 重) Weight (Carat)	： 1.24	Photometer
透 明 度 Transparency	： 1 半 透 明 Translucent	Microscope
刻 白 紋 樣 Engraving	： 無 刻 白 紋 樣 No white lines and patterns	Refractometer
處 理 方 法 Treatment	： 多 晶 Polycrystalline	Electronic Scale
折 射 率 Refractive Index	： 1.66	Optical Contact Film
比 重 Specific Gravity	： 3.32	Spectrological Telescopes
閃 光 顯 示 器 Flourescence (UV / 日 光) Fluorescence	： 無 閃 光 顯 示 器 No fluorescence	Ultraviolet Spectrometer
透 光 顯 示 器 Transmittance (UV / 日 光) Transmittance	： 無 透 光 顯 示 器 No transmittance	
顏 色 Color Color Line / 色 帶 Color Zoned	： 無 色 帶 或 色 帶 不 明 顯 無 色 帶 或 色 帶 不 明 顯 No color zoning	
可 見 光 譜 Visible Spectrum	： 2 個 波 長 區 域 有 吸 收 帶 2 absorption bands in the visible spectrum	
拉 曼 散 射 光 譜 Raman Spectrum	： 無 拉 曼 散 射 光 譜 無 拉 曼 散 射 光 譜 No Raman spectrum	
紅 外 光 譜 Infrared Spectrum	： 自 有 拉 曼 散 射 光 譜 無 拉 曼 散 射 光 譜 No Raman spectrum	

原 石 照 片 Original Photo of the Stone
Color photo taken on the edge of the test stone only.

鑑定結論 CONCLUSION：
天然硬玉質翡翠 - A 類
NATURAL FEI CUI (JADEITE JADE) - TYPE A

ORIGINAL No.
HWLAS Approved Signatory 香港認可處核發證書人：
黃 國 強



折 射 儀

比重

判斷性測試

量度測試品的比重值。

使用儀器：

電子天秤

靜水比重裝置。

測試結果：

翡翠的比重值約 3.33。



電子磅及靜水裝置

熒光紫外線 (長波及短波)



判斷性測試

觀察測試品在紫外光下有否顯示
注入“樹脂”的熒光反應。

使用儀器：

紫外光燈：可發出365nm(長波)及254nm(短波)。

測試結果：

紀錄熒光的強度分為四級：
無(惰性)、弱、中、強。



紫外光燈

濾色鏡

判斷性測試

分析測試品是否有染色處理。

使用儀器：

濾色鏡。

測試結果：

紀錄濾色鏡下測試品顏色的轉變
顏色由綠色明顯變紅 - 染色處理翡翠。



可見光譜

判斷性測試

分辨測試品其色澤是否屬於天然翡翠的致色光譜。

使用儀器：

分光鏡。

測試結果：

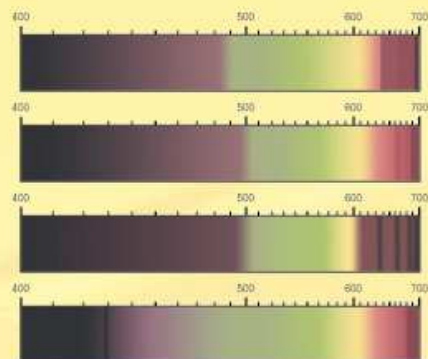
觀察分光鏡下的是天然翡翠光譜(A玉)或染色處理翡翠光譜(C玉)。



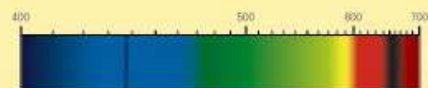
分光鏡



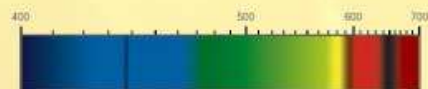
天然硬玉質翡翠的光譜：



經處理染色硬玉質翡翠的光譜：



綠色染色處理的硬玉質翡翠



“樹脂”充填及染色處理的硬玉質翡翠

放大觀察 表面紋理

(A) 描述性測試

觀察測試品內部晶體特徵。

使用儀器：
寶石顯微鏡。

測試結果：
放大觀察測試品內部晶體結構
特徵、形狀及晶粒大小。

(B) 判斷性測試

放大觀察表面特徵鑑定
測試品是否經化學處理(B玉)
或染色處理(C玉)。

測試結果：
放大觀察測試品表面特徵，
如翠性、微小裂紋、小坑洞、
鐵滲、橙皮紋、溝漕、
染色分佈(網狀現象)等。



寶石顯微鏡

紅外線光譜

判斷性測試

分析測試品中是否含有“樹脂”充填物。

使用儀器：

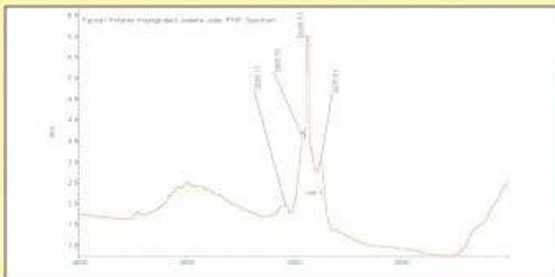
紅外線光譜儀。

測試結果：

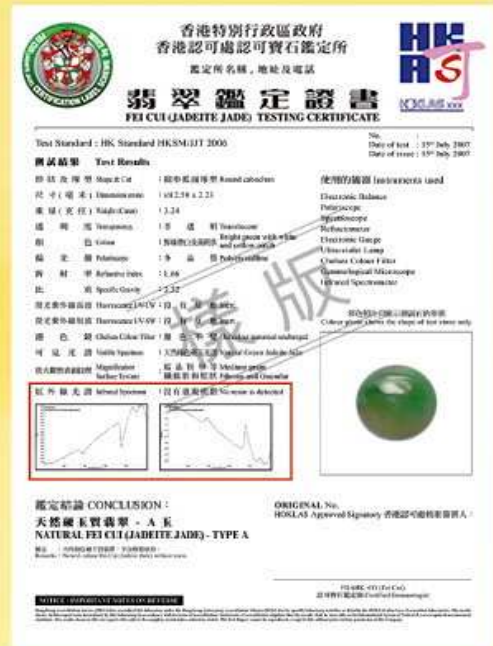
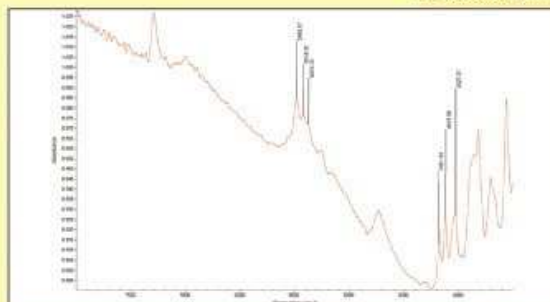
從紅外線圖譜分析測試品是否含有“樹脂”充填物。

光譜圖分析顯示

B 玉透射圖譜



B 玉反射圖譜



紅外線光譜儀

憑標誌識別值得信賴的 香港翡翠(玉石)鑑定所



遵照《香港寶石學協會硬玉質翡翠標識制度》及通過香港特區政府香港認可處之香港實驗所認可計劃 (HOKLAS) 考核的香港翡翠(玉石)鑑定所，均符合《ISO/IEC 17025 測試及校正實驗所能力的通用規定》及香港寶石學協會出版的《香港標準硬玉質翡翠測試方法及定義》所訂的要求。



憑《香港寶石學協會硬玉質翡翠標識制度》標誌和 HOKLAS 標誌，消費者就能知道發出證書之寶石鑑定所的翡翠鑑證能力及質素是受

到嚴謹的監察，在購買翡翠珠寶首飾時就可放心。

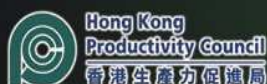


如有查詢，歡迎聯絡：香港寶石學協會
電話/傳真：(852) 2366 6006
網址：<http://www.gahk.org>

項目名稱：通過建立符合國際標準 ISO/IEC 17025 認可的寶石測試實驗室、鑽石及翡翠鑑證師的認可系統，把香港打造成“信任標誌品牌”的國際翡翠鑽石珠寶貿易中心。
(參考編號：D04 004 046)



執行團體：



此項目由香港寶石學協會主辦，並由香港特別行政區政府工業貿易署中小企業發展支援基金撥款資助。

“在此刊物上 / 活動內 (或項目小組成員) 表達的任何意見、研究成果、結論或建議，並不代表香港特別行政區政府、工業貿易署及中小企業發展支援基金評審委員會的觀點。”